

产品规格书

产品名称：刀型触头熔断体

产品型号：RT16-3(NT3、NH3)(熔断体)
DNF1-3(熔断器底座)

编号：G250090150001

版本：V1.0



产品基本资料

本系列产品为刀型触头熔断器，适用于交流系统，用于低压成套设备的配电设备的短路、过载保护。

- 额定电压：AC500V、AC690V、DC440V;
- 额定电流：315A~630A
- 使用类别：gG
- 分断能力：120kA/AC500V、50kA/AC690V、100kA/DC440V;
- 引用标准：GB/T 13539.2、IEC 60269-2
- 认证标志：CCC、CE、TUV

RT16-3 (NT3、NH3) 熔断体

RT16-3(NT3、NH3) 刀型触头熔断器

产品型号及含义

RT 16 - 3 (NT3、NH3) - □ / □

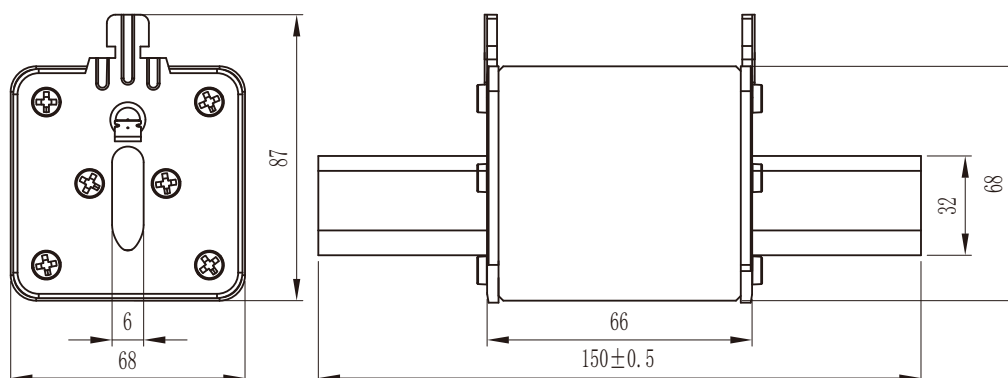
— 额定电压
— 额定电流

— 替代产品型号
— 熔断器尺码
— 设计代号
— 使用类别

| 规格型号 | 尺码 | 额定电压 Un (V) | 额定电流 In (A) | 额定分断能力 (kA) | 分断范围及 使用类别 | 额定耗散功率 (W) | 毛重/单只 (kg) | 只/盒 | 毛重/箱 (kg) |
|---------------------|----|-------------------------------|----------------|---|---------------|---------------|---------------|-------|--------------|
| RT16-3 (NT3、NH3) | 3 | AC 500V AC 690V DC 440V | 315 | 120kA(AC 500V) 50kA(AC 690V) 100kA(DC 440V) | gG | 24 | 0.8 | 24/24 | 21 |
| | | | 400 | | | 32 | | | |
| | | | 500 | | | 40 | | | |
| | | | 630 | | | 42 | | | |
| | | | | | | | | | |

产品外形尺寸

RT16-3(NT3、NH3)
外形、及安装尺寸 (mm)



DNF1-3

熔断器底座

RT16-3(NT3、NH3)

刀型触头熔断器

产品型号及含义

DN F 1 - 3 / ☐

极数

尺码

设计序号

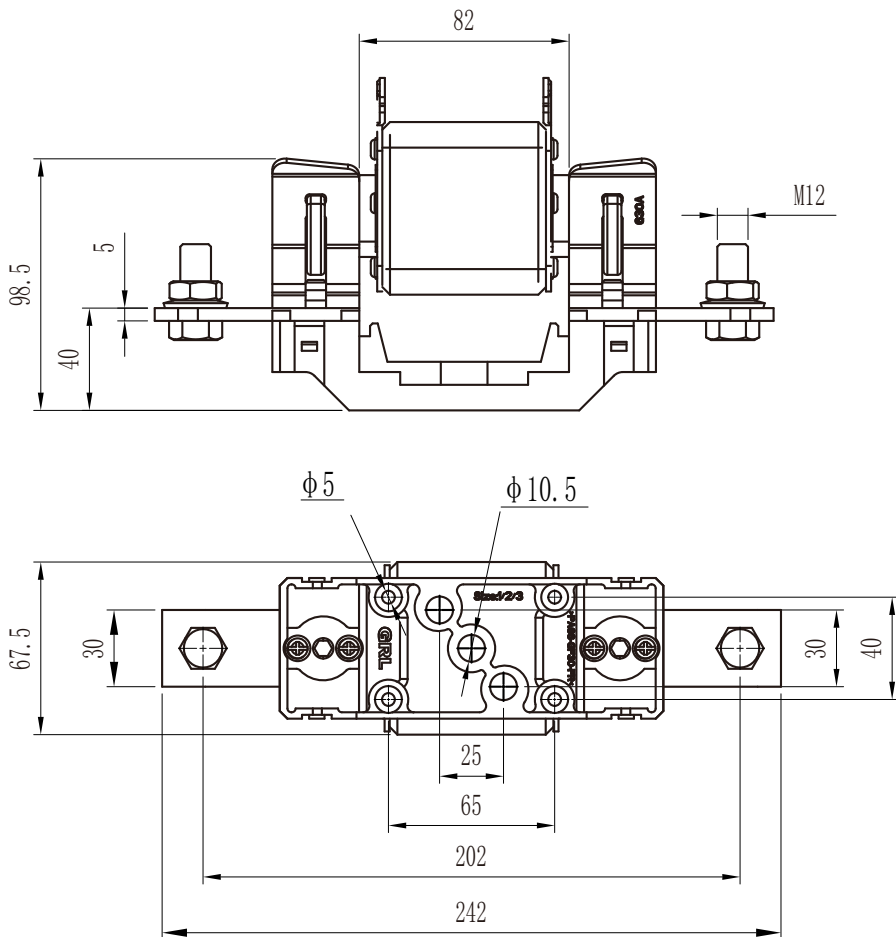
支持件代号

公司代号

| 规格型号 | 额定绝缘电压 Ui (V) | 额定冲击耐受电压 Uimp (kV) | 额定电流 In (A) | 特性 | 安装方式 | 基座材质 |
|----------|------------------|-----------------------|-------------|-----------|------|-------|
| DNF1-3/1 | 1000V | 6kV | 630A | 1 极 无触摸保护 | 固定式 | DMC-2 |
| DNF1-3/1 | | | | 1 极 带触摸保护 | | |
| DNF1-3/3 | | | | 3 极 带触摸保护 | | |

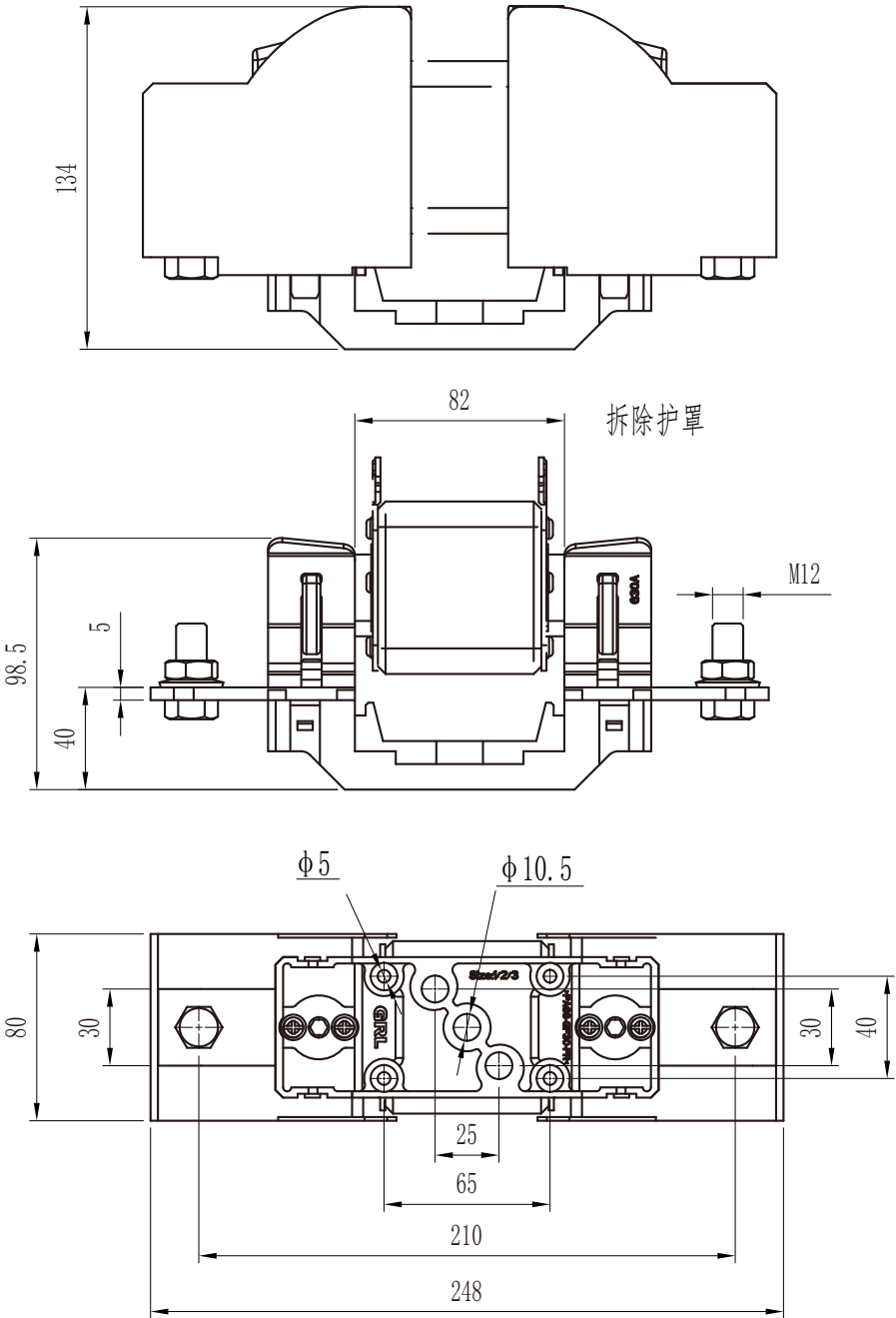
产品外形尺寸

DNF1-3/1 无触摸保护
外形、安装尺寸 (mm)



产品外形尺寸

DNF1-3/1 带触摸保护
外形、安装尺寸 (mm)

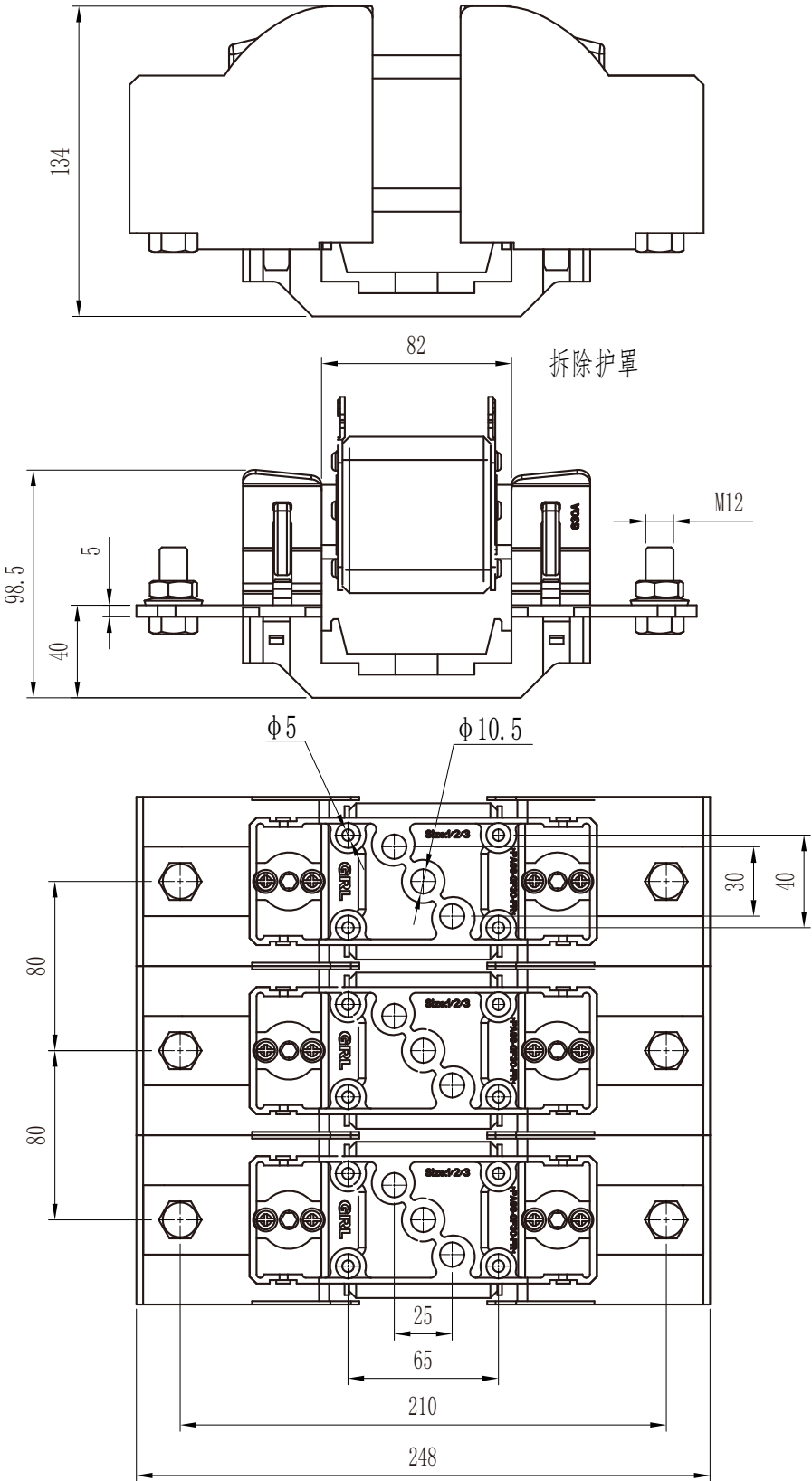


DNF1-3
熔断器底座

RT16-3(NT3、NH3)
刀型触头熔断器

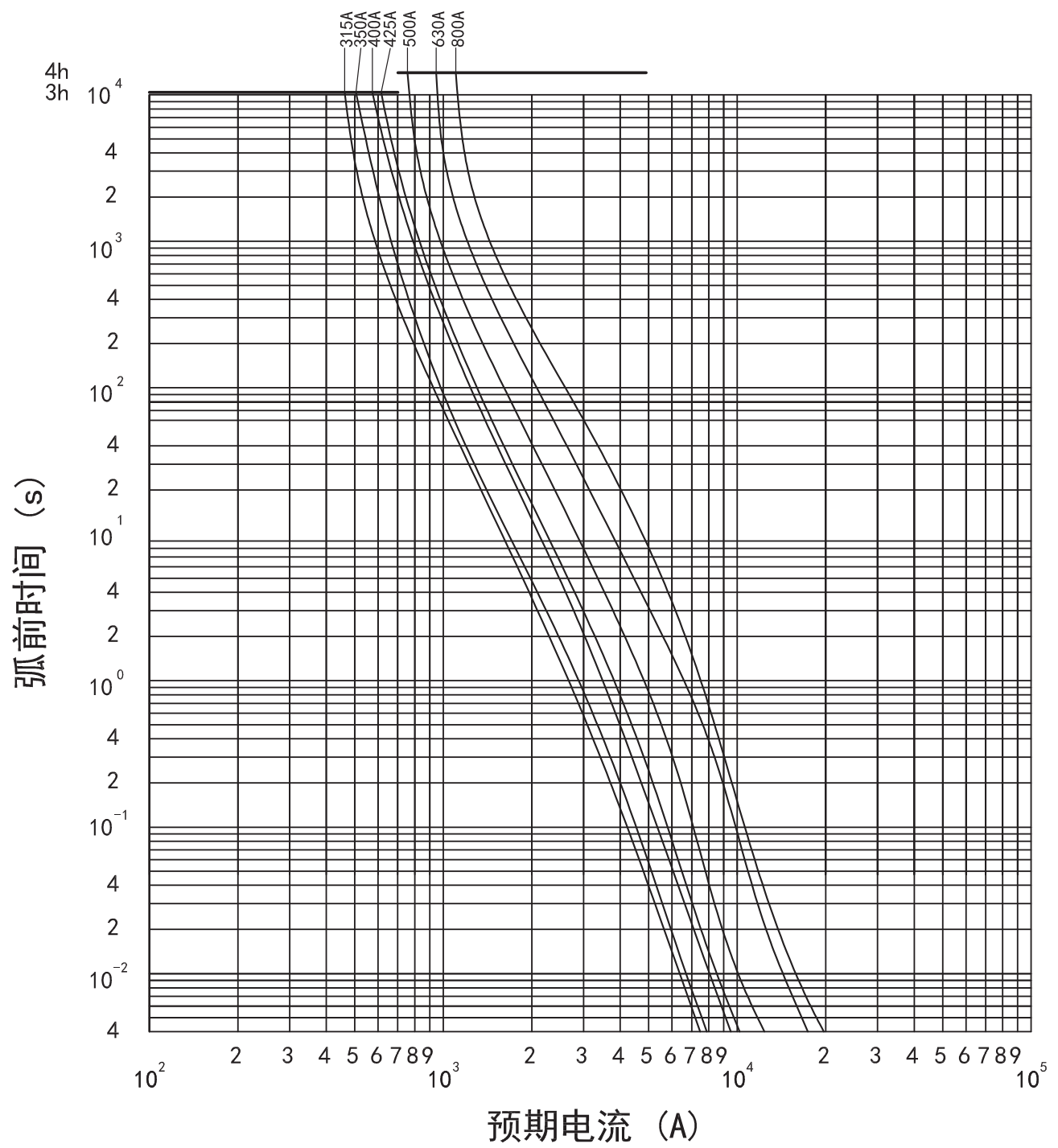
产品外形尺寸

DNF1-3/3 带触摸保护
外形、安装尺寸 (mm)



特性曲线

RT16-3(NT3、NH3)
时间 - 电流特性曲线



正常工作条件

1、工作湿度范围：在最高温度为40℃时，相对湿度不超过50%。在最高温度为20℃时，相对湿度不超过90%。

2、正常使用温度范围：-5℃～40℃。

允许使用温度范围：-40℃～80℃。

3、海拔：不超过2000m。当海拔超过该值时：

1) 海拔每升高100米，熔断器的温升上升约为0.5k。

2) 海拔每升高100米，环境温度平均降低约为0.5℃左右。

3) 一般情况下，在开放环境使用的熔断器，可忽略海拔高度对额定电流的影响，仍然按照标准条件选用。

4) 在封闭环境使用的熔断器，如果其箱体的环境空气温度或箱体内部的温度并不随海拔升高而明显下降，仍然可以达到40℃以上，则需要对额定电流降容。

熔断器额定电流选择公式：

$$I = I_n \times \left(1 - \frac{h-2000}{100} \times \frac{0.5}{100} \right)$$

包装、存储、维护

1、包装

1) 包装类型：纸箱。

2) 包装材料：瓦楞纸板。

2、存储

熔断体在储存时，应防止雨雪的侵蚀，存放在空气流通，空气相对湿度（25℃时）不大于90%，温度不高于40℃及不低于-30℃的仓库中。

3、维护

1) 定期清扫灰尘，检查接触点接触情况。

2) 维护检查时，要按安全规程要求，切断电源，不允许带电取下熔断体。

订货须知

订购时用户应提供下列资料：

1、产品名称、型号、规格、额定电流、额定电压及数量。

2、如有特殊安装条件或特殊场所使用应提供相应的技术资料或与本公司协商。

选型举例：刀型触头熔断体，RT16-3(NT3、NH3)-630A/500V AC 10只



网站



公众号

远见者 见未来 GRL

网址 : www.grlele.com
邮箱 : scb@grlele.com

销售热线 : 0577-62698877
技术服务 : 400-926-1791

浙江金莱勒电气股份有限公司

浙江省乐清经济开发区浦南五路 66 号 电话 : 0577-62700791 传真 : 0577-62702791

This product manual is printed by GRL. It is only used to explain the relevant information of this series of products. The information might be updated based on the technical upgrades or improvements. GRL reserves the right to update the manual without prior notice. For further details, please contact GRL.